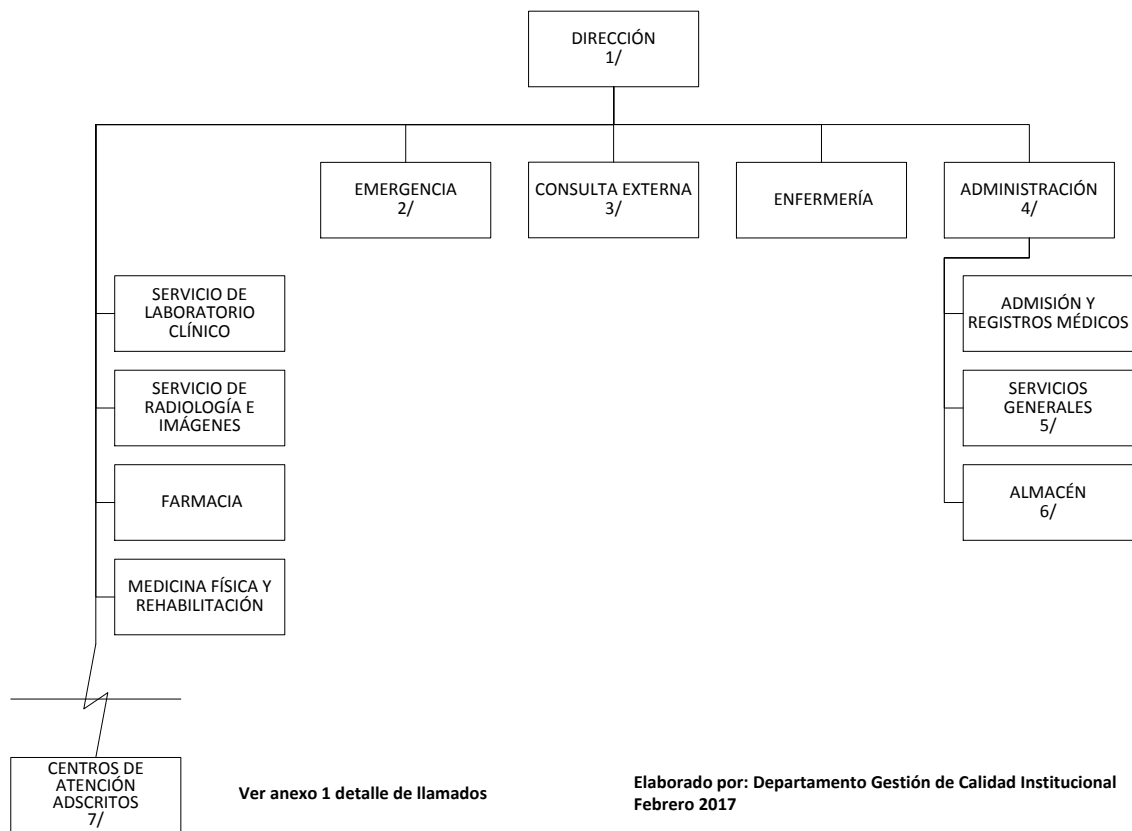




INSTITUTO SALVADOREÑO DEL SEGURO SOCIAL

ESTRUCTURA ORGANIZATIVA UNIDAD MÉDICA APOPA



DETALLE DE LLAMADOS UNIDAD MÉDICA APOPA

1/ Incluye: Epidemiología (Estadística adscrita).

2/ Incluye: Máxima Urgencia, Emergencia y Observación de Adultos y Pediátrica, Pequeña Cirugía y Terapia Respiratoria.

3/ Incluye: Medicina General, Medicina Interna, Dermatología, Cirugía General, Ginecobstetricia, Pediatría, Fisiatría, Nutrición, Salud Mental, Trabajo Social, Odontología General y Especializada, Educación para la Salud.

4/Incluye: Subsidios.

5/ Incluye: Transporte, Vigilancia, Lavandería y Mantenimiento.

6/ Incluye: Artículos Generales e Insumos Médico Quirúrgicos y Odontológicos.

7/ Incluye: Unidad Medicas Chalatenango, Nejapa, Quezaltepeque, Aguilares, Clínica Comunal Guadalupe y Clínicas Empresariales.